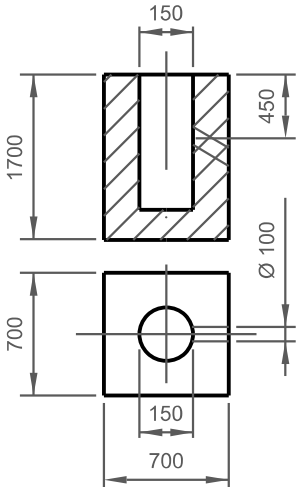


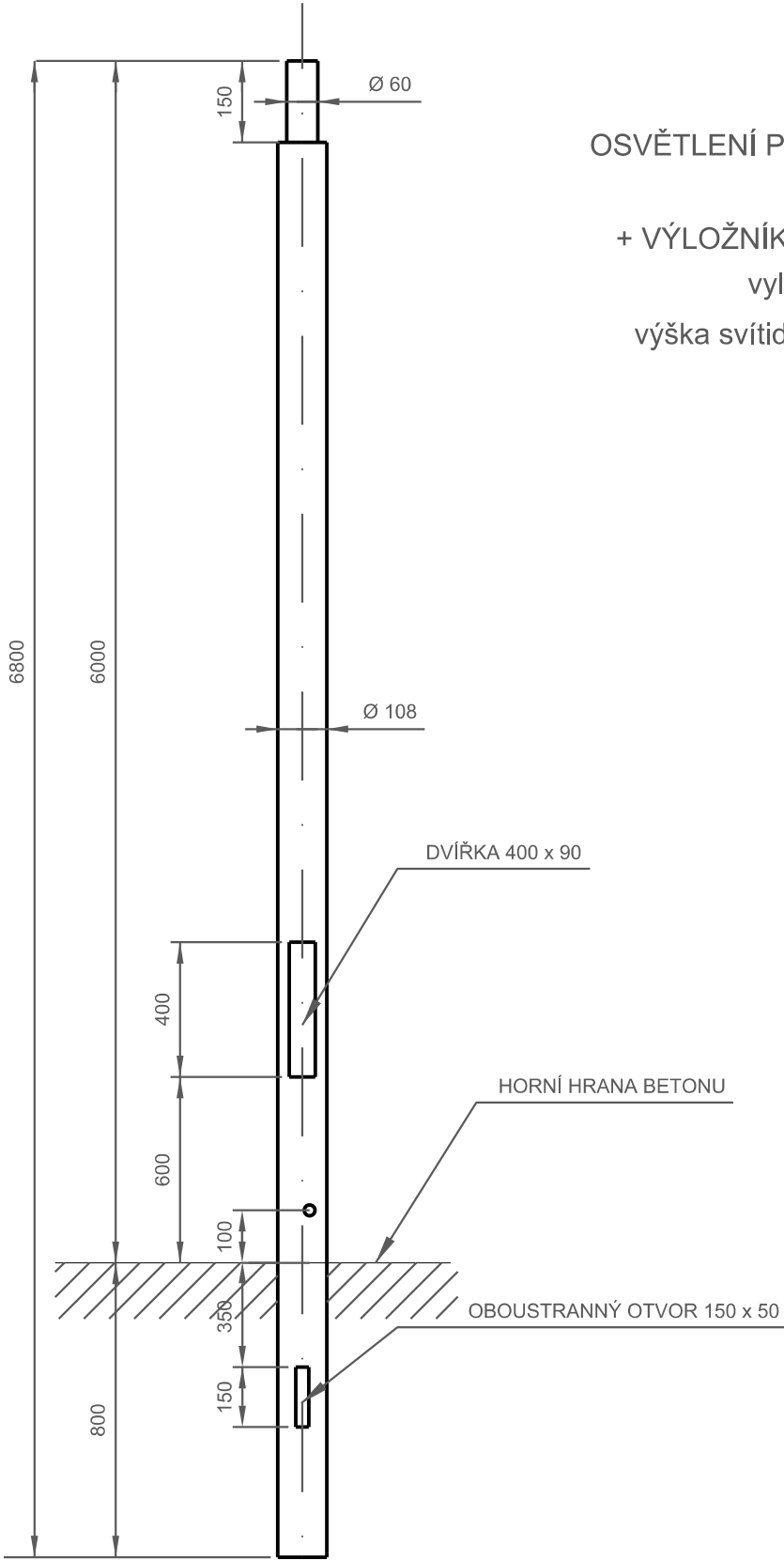
OSVĚTLENÍ VOZOVKY

+ VÝLOŽNÍKY JEDNODUCHÉ, nebo DVOJITÉ OBLOUKOVÉ
vyložení 1500 - 3000 mm, výška 1800 mm
výška svítidla nad terénem bude 8 m

ROZMĚRY KOTEVNÍHO BLOKU



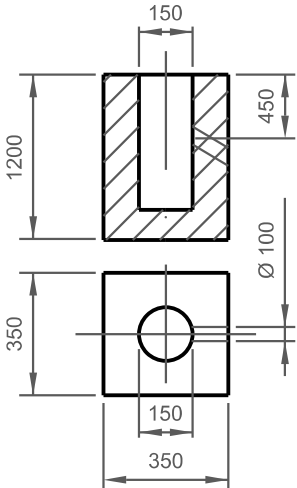
Kotevní bloky osvětlovacích stožárů jsou prováděny z prostého betonu tř. B20




OSVĚTLENÍ PŘECHODU PRO CHODCE

+ VÝLOŽNÍK JEDNODUCHÝ ROVNÝ
vyložení 1000 mm
výška svítidla nad terénem bude 6 m

ROZMĚRY KOTEVNÍHO BLOKU



Kotevní bloky osvětlovacích stožárů jsou prováděny z prostého betonu tř. B20

Zodpov. projektant:	IČO:	Vypracoval:	Kontroloval:	 <div>TERRA - POZEMKOVÉ ÚPRAVY, s.r.o. Nemocniční 53, 787 01 Šumperk tel: 583 214 360 E-mail: info@terra-pu.cz</div>	
Ing. Filip Brtna	63320819	Miroslav Pavelka	Milan Hübl		
Okres:	Třebíč	Obec:	Lipník		
Investor:	Krajská správa a údržba silnic Vysočiny, p.o. a Obec Lipník				
Akce:	II/401, III/36063, III/36066 Lipník, úprava křižovatky				
Vzorové řezy sloupů VO - SO 401				Formát:	2 A4
				Datum:	06/2019
				Účel:	DUR + DSP
				Číslo zak.:	10/2019
				Výšk. systém:	b. p. v.
				Měřítko	Č. výkresu
				---	D.1.4.2.3